

## O P I S   T E C H N I C Z N Y

Nr. zlecenia : ..67001.....

Nr. fabryczny: ..58648.....

Udźwig - 100 kg

Prędkość jazdy - 0,5 m/s

Wysokość szybu - 5,5 m

Wysokość podnoszenia - 3,3 m

Ilość przystanków - 2

Ilość drzwi przystankowych - 2

Drzwi przystankowe .gilotynowe..... konstrukcji stalowej  
o wymiarach w świetle:

- szerokość - ..600.. mm

- wysokość - ..800.. mm

Rygle do drzwi przystankowych typu: ..B2555..

Kabina o wymiarach wewnętrznych :

- szerokość - ..600.. mm

- głębokość - ..750.. mm

- wysokość - ..800.. mm

nieprzelotowa , ~~przelotowa~~

**Wciągarka : B 1038 - 001**

Sterowanie elektryczne, przyciskowe, zewnętrzne.

Napięcie robocze - 380V/50 Hz.

Silnik elektryczny : ...SKg8006B....., N = ...0,55...kW

n = ...1000..obr/min.

Aparatura sterowa : B 39201 -001

Schemat : ..B201-012.....

Instalacja elektryczna uziemiona

Rodzaj instalacji : zwykła.

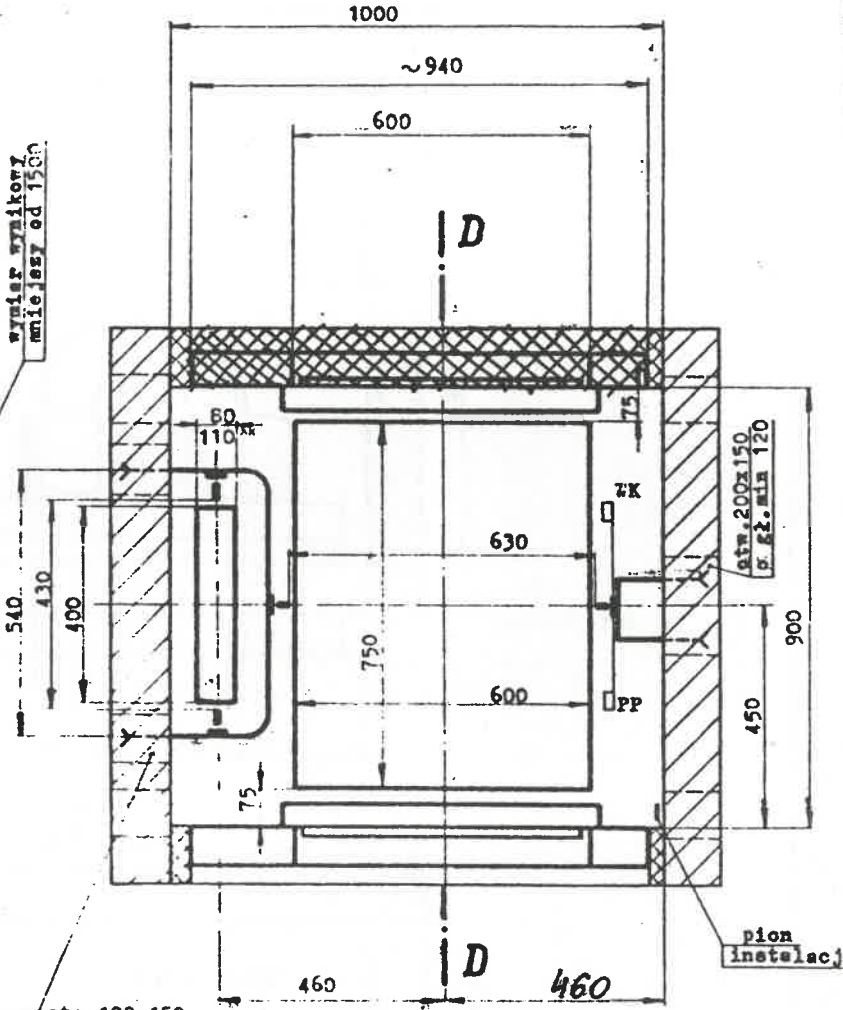
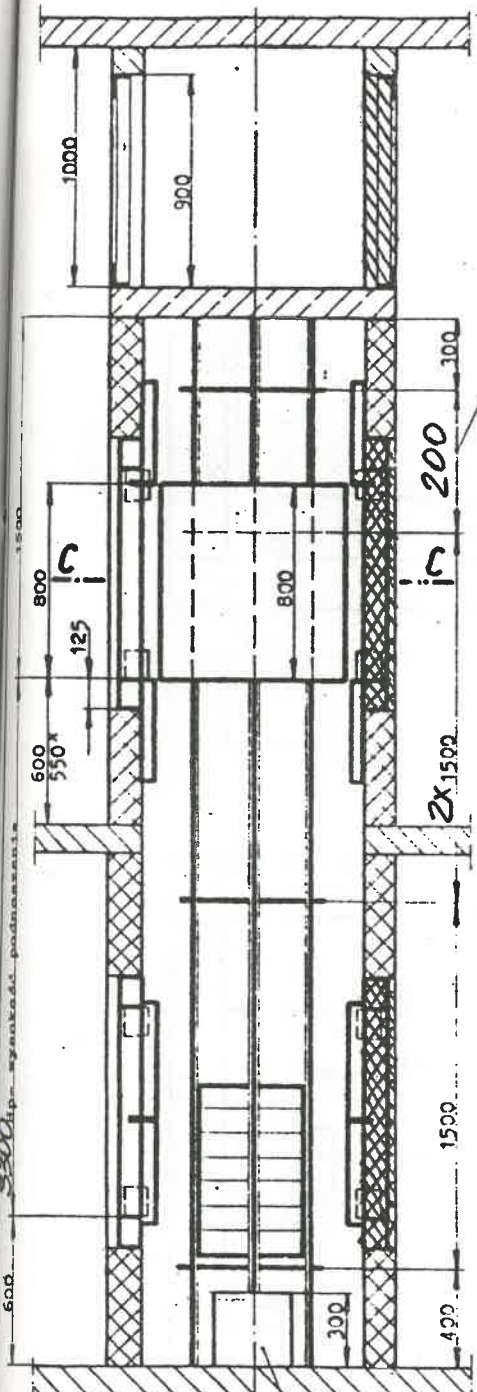
Lina nośna :  $\phi$  8 w 2 odcinkach : ...17.... mb.

D-D

podz: 1:20

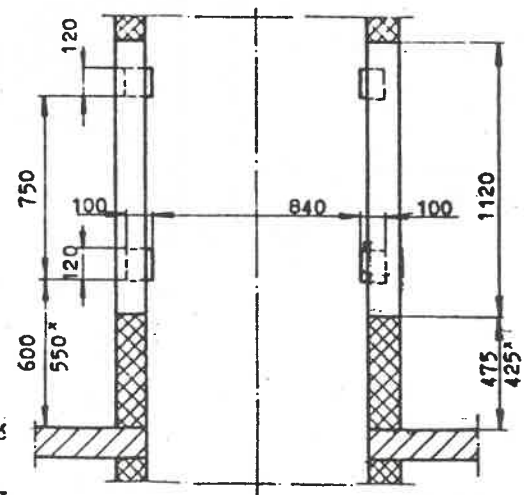
C-C

podz: 1:10



otw. 100x150  
o gł. min 120

Rozstawienie otworów w ścianach szybu  
podz: 1:20

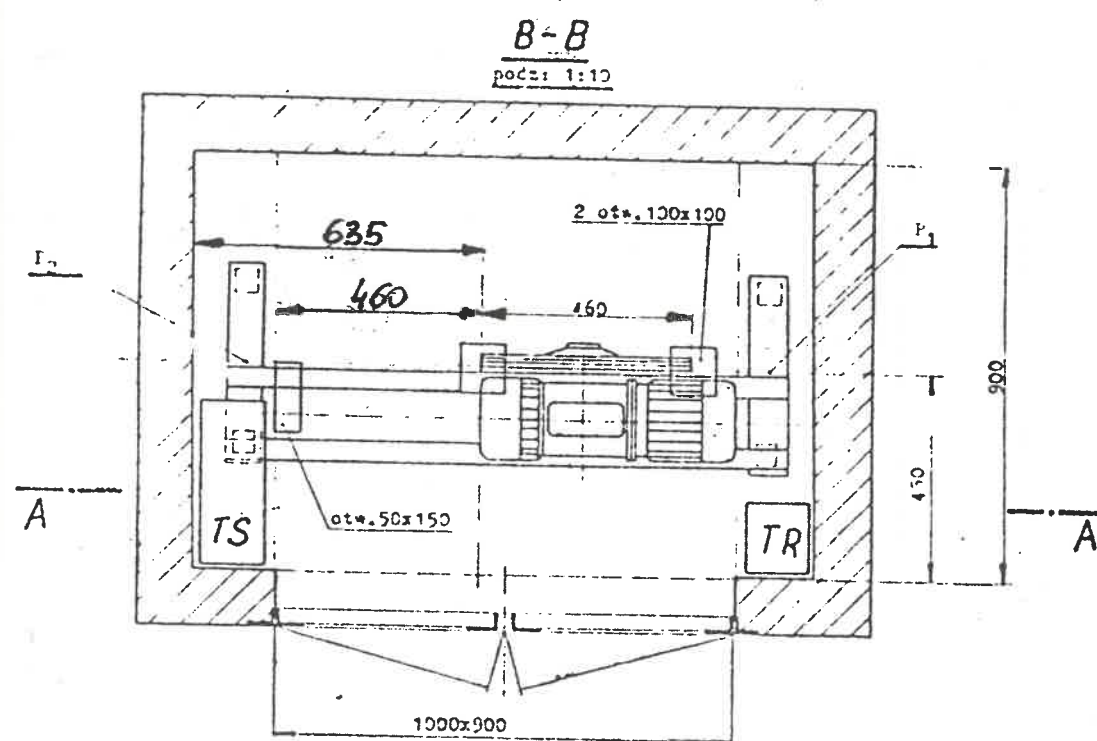
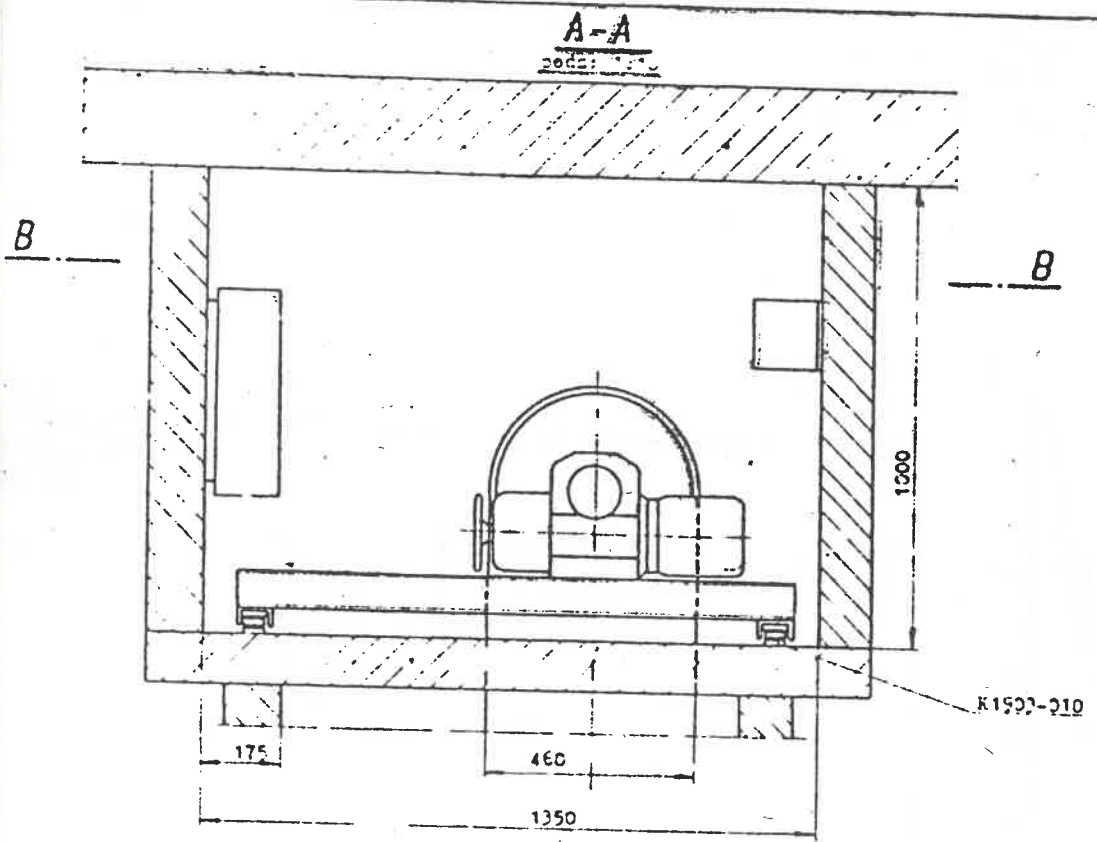


**UWAGI:**

1. Ściany szybu z drzwiami przystankowymi wypełnić /zamurować/ po zamontowaniu drzwi.
2. Wymiary 550\* i 425\* dotyczą szybu wykonanego wg Informacji I12-006/72.
3. Wymiar 110\* dotyczy przeciwwagi skrzynkowej.

Nr. zlec. 67001

|                  |                        |
|------------------|------------------------|
| NUMER<br>RYSUNKU | PODPIS<br>WYKONUJĄCEGO |
| PAE2 - 02        |                        |



**UWAGI:**

1. Obciążenie dynamiczne w punktach  $P_1=0,7 T$ ;  $P_2=0,3T$
2. TR- tablica rozdzielcza - dostarczona Generalny Wykonawca /
3. TS- tablica sterowa /do tarasu F.U.D./

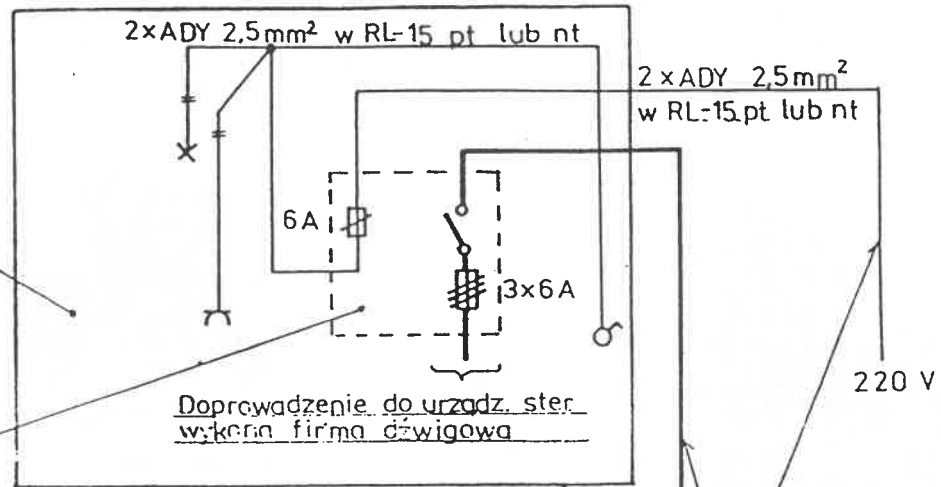
Nr. zlec. 67001

|                  |                        |
|------------------|------------------------|
| IMIĘ<br>RYCZYNIU | PODPIS<br>WYKONUJĄCEGO |
| PAE/M - 01       | PROJEKTANT             |

Kancelaria Projektowa

Maszynownia

Łącznik dźwigu (główny)  
w maszynowni, typ WDM 25,  
wg kat. ET 66/II lub  
ZUK- 25/17



Podłączyć do  
główniej tablicy  
admin. w budyn-  
ku

Szyb

4 x ADY 4 mm<sup>2</sup> w RL-22 pt lub nt

Łącznik dźwigu

380 V / 50 Hz

Podszybie

Bednarka stalowa  
ocynkowana podłączona  
do zespołu przewodnic

Schemat instalacji zasilającej dźwigi  
towarowe małe 112-006.E(T)

Uziemienie podłączyć  
do rozległej sieci wo-  
dociągowej